



Estado de Santa Catarina

PREFEITURA MUNICIPAL DE ALFREDO WAGNER

CNPJ: 83.102.608/0001-54

ENCHENTE DE JANEIRO DE 2010

**RELATÓRIO FOTOGRÁFICO
DA ENCHENTE
NO MUNICÍPIO DE ALFREDO WAGNER**

Coordenador Municipal da Defesa Civil

Emerson Martins



Estado de Santa Catarina
PREFEITURA MUNICIPAL DE ALFREDO WAGNER
CNPJ: 83.102.608/0001-54

ENCHENTE DE JANEIRO DE 2010



Localidade Quebra-dentes – vista geral dos pontos de deslizamento de terra



Localidade Furnas em S. Leonardo – detalhes dos deslizamentos



Estado de Santa Catarina
PREFEITURA MUNICIPAL DE ALFREDO WAGNER
CNPJ: 83.102.608/0001-54

ENCHENTE DE JANEIRO DE 2010



LOCALIDADE RIO DAS FURNAS – PONTOS DE DESLIZAMENTO DE TERRAS



LOCALIDADE RIO DAS FURNAS – DETALHE DOS DESLIZAMENTOS



Estado de Santa Catarina
PREFEITURA MUNICIPAL DE ALFREDO WAGNER
CNPJ: 83.102.608/0001-54

ENCHENTE DE JANEIRO DE 2010



Localidade Furnas de S. Leonardo – Equipe da Defesa Civil com a família do Sr. Dilmor Bell (Moli) em ponto onde houve deslizamento



Localidade Rio das Furnas – Trajetória do deslizamento de terra



Estado de Santa Catarina
PREFEITURA MUNICIPAL DE ALFREDO WAGNER
CNPJ: 83.102.608/0001-54

ENCHENTE DE JANEIRO DE 2010



Localidade Rio das Furnas – Casa Sr. Dilmor Bell – deslizamento ao lado da casa



Localidade Rio das Furnas – Paiol com colheita de cebola e parte do desmoronamento



Estado de Santa Catarina
PREFEITURA MUNICIPAL DE ALFREDO WAGNER
CNPJ: 83.102.608/0001-54

ENCHENTE DE JANEIRO DE 2010



LOCALIDADE RIO DAS FURNAS - DESMORONAMENTO



LOCALIDADE RIO DAS FURNAS – DESMORONAMENTO



Estado de Santa Catarina
PREFEITURA MUNICIPAL DE ALFREDO WAGNER
CNPJ: 83.102.608/0001-54

ENCHENTE DE JANEIRO DE 2010



LOCALIDADE RIO DAS FURNAS – DESLIZAMENTO DE TERRA



LOCALIDADE RIO DAS FURNAS – RESERVA RIO DAS FURNAS



Estado de Santa Catarina
PREFEITURA MUNICIPAL DE ALFREDO WAGNER
CNPJ: 83.102.608/0001-54

ENCHENTE DE JANEIRO DE 2010



LOCALIDADE RIO DAS FURNAS - DESMORONAMENTO



LOCALIDADE RIO DAS FURNAS - DESMORONAMENTO



Estado de Santa Catarina
PREFEITURA MUNICIPAL DE ALFREDO WAGNER
CNPJ: 83.102.608/0001-54

ENCHENTE DE JANEIRO DE 2010



LOCALIDADE RIO DAS FURNAS - DESLIZAMENTO



LOCALIDADE RIO DAS FURNAS - DESLIZAMENTO



Estado de Santa Catarina
PREFEITURA MUNICIPAL DE ALFREDO WAGNER
CNPJ: 83.102.608/0001-54

ENCHENTE DE JANEIRO DE 2010



Localidade Rio das Furnas - Deslizamento



LOCALIDADE RIO DAS FURNAS - DESLIZAMENTO



Estado de Santa Catarina
PREFEITURA MUNICIPAL DE ALFREDO WAGNER
CNPJ: 83.102.608/0001-54

ENCHENTE DE JANEIRO DE 2010



LOCALIDADE RIO DAS FURNAS – DESLIZAMENTO



LOCALIDADE S. LEONARDO – DESLIZAMENTO SEGUINDO O LEITO DO RIO



Estado de Santa Catarina
PREFEITURA MUNICIPAL DE ALFREDO WAGNER
CNPJ: 83.102.608/0001-54

ENCHENTE DE JANEIRO DE 2010



LOCALIDADE S. LEONARDO – PONTE ARRANCADA E CASAS ATINGIDAS



LOCALIDADE S. LEONARDO – ONDE EXISTIA PONTE



Estado de Santa Catarina
PREFEITURA MUNICIPAL DE ALFREDO WAGNER
CNPJ: 83.102.608/0001-54

ENCHENTE DE JANEIRO DE 2010



LOCALIDADE S. LEONARDO – ONDE EXISTIA PONTE



LOCALIDADE S. LEONARDO – UMA DAS PONTES DESTRUIDA E CASAS ATINGIDAS



Estado de Santa Catarina
PREFEITURA MUNICIPAL DE ALFREDO WAGNER
CNPJ: 83.102.608/0001-54

ENCHENTE DE JANEIRO DE 2010



LOCALIDADE S. LEONARDO – CASAS ATINGIDAS



LOCALIDADE S. LEONARDO – CASA DO SR. EDSON FARIAS



Estado de Santa Catarina
PREFEITURA MUNICIPAL DE ALFREDO WAGNER
CNPJ: 83.102.608/0001-54

ENCHENTE DE JANEIRO DE 2010



LOCALIDADE S. LEONARDO – LOCAL ONDE EXISTIA PONTE



LOCALIDADE S. LEONARDO – CASA ATINGIDA



Estado de Santa Catarina
PREFEITURA MUNICIPAL DE ALFREDO WAGNER
CNPJ: 83.102.608/0001-54

ENCHENTE DE JANEIRO DE 2010



LOCALIDADE S. LEONARDO - PONTE PARCIALMENTE DANIFICADA



LOCALIDADE – S. LEONARDO – LOCAL ONDE EXISTIA PONTE



Estado de Santa Catarina
PREFEITURA MUNICIPAL DE ALFREDO WAGNER
CNPJ: 83.102.608/0001-54

ENCHENTE DE JANEIRO DE 2010



LOCALIDADE S. LEONARDO – LOCAL ONDE EXISTIA PONTE



LOCALIDADE PICADAS – ESTRADA MUNICIPAL DESTRUIDA E POSTES ARRANCADOS



Estado de Santa Catarina
PREFEITURA MUNICIPAL DE ALFREDO WAGNER
CNPJ: 83.102.608/0001-54

ENCHENTE DE JANEIRO DE 2010



LOCALIDADE PICADAS – ESTRADA DANIFICADA



LOCALIDADE PICADAS – POSTE DA CELESC ARREBENTADO



Estado de Santa Catarina
PREFEITURA MUNICIPAL DE ALFREDO WAGNER
CNPJ: 83.102.608/0001-54

ENCHENTE DE JANEIRO DE 2010



LOCALIDADE PICADAS – ESTRADA COBERTA DE PEDRAS E POSTES ARRANCADOS



LOCALIDADE PICADAS – BUEIRO ARREBENTADO – ESTRADA INTRANSITÁVEL



Estado de Santa Catarina
PREFEITURA MUNICIPAL DE ALFREDO WAGNER
CNPJ: 83.102.608/0001-54

ENCHENTE DE JANEIRO DE 2010



LOCALIDADE PICADAS – BUEIRO ARREBENTADO



LOCALIDADE PICADAS – PONTE DE PEDESTRES ATINGIDA POR DESLOCAMENTO DE PEDRA
BASE



Estado de Santa Catarina
PREFEITURA MUNICIPAL DE ALFREDO WAGNER
CNPJ: 83.102.608/0001-54

ENCHENTE DE JANEIRO DE 2010



LOCALIDADE PICADAS – PONTE DE PEDESTRES ATINGIDA POR DESLOCAMENTO DE PEDRA BASE





Estado de Santa Catarina
PREFEITURA MUNICIPAL DE ALFREDO WAGNER
CNPJ: 83.102.608/0001-54

ENCHENTE DE JANEIRO DE 2010

LOCALIDADE RIO LESSA – PONTE ATINGIDA E CABECEIRAS DESTRUÍDAS



LOCALIDADE RIO LESSA – PONTE ATINGIDA E CABECEIRAS DESTRUÍDAS



LOCALIDADE PICADAS – PONTE DE PEDESTRES DESTRUÍDA



Estado de Santa Catarina
PREFEITURA MUNICIPAL DE ALFREDO WAGNER
CNPJ: 83.102.608/0001-54

ENCHENTE DE JANEIRO DE 2010



LOCALIDADE PICADAS – PONTE DE PEDESTRES DESTRUÍDA



LOCALIDADE RIO LESSA – PONTE DE PEDESTRES DESTRUÍDA



Estado de Santa Catarina
PREFEITURA MUNICIPAL DE ALFREDO WAGNER
CNPJ: 83.102.608/0001-54

ENCHENTE DE JANEIRO DE 2010



LOCALIDADE RIO LESSA – PONTE DE PEDESTRES DESTRUIDA (outro ângulo)



LOCALIDADE RIO LESSA – PONTE DE PEDESTRES ARRANCADA



Estado de Santa Catarina
PREFEITURA MUNICIPAL DE ALFREDO WAGNER
CNPJ: 83.102.608/0001-54

ENCHENTE DE JANEIRO DE 2010



LOCALIDADE RIO LESSA – PONTE DE PEDESTRES ARRANCADA – (outro ângulo)



LOCALIDADE PICADAS – Entrada a esquerda do bar Cruzeiro - CABECEIRA DA PONTE
PARCIALMENTE DESTRUÍDA



Estado de Santa Catarina
PREFEITURA MUNICIPAL DE ALFREDO WAGNER
CNPJ: 83.102.608/0001-54

ENCHENTE DE JANEIRO DE 2010



LOCALIDADE PICADAS – Entrada a esquerda do bar Cruzeiro - CABECEIRA DA PONTE
PARCIALMENTE DESTRUIDA



LOCALIDADE PICADAS – PONTE ATINGIDA



Estado de Santa Catarina
PREFEITURA MUNICIPAL DE ALFREDO WAGNER
CNPJ: 83.102.608/0001-54

ENCHENTE DE JANEIRO DE 2010



LOCALIDADE PICADAS – CABECEIRA DA PONTE ATINGIDA

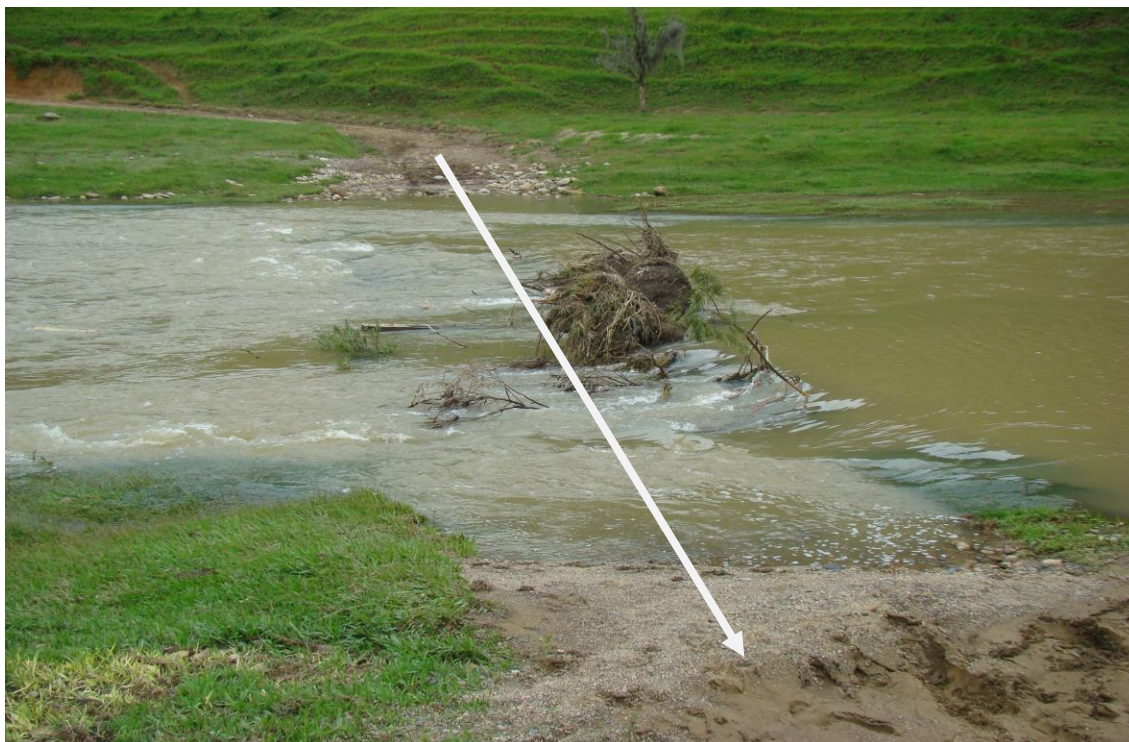


LOCALIDADE FURADINHO – PONTE DESAPARECIDA



Estado de Santa Catarina
PREFEITURA MUNICIPAL DE ALFREDO WAGNER
CNPJ: 83.102.608/0001-54

ENCHENTE DE JANEIRO DE 2010



LOCALIDADE FURADINHO – LOCAL ONDE HAVIA UMA PONTE



LOCALIDADE BARRAÇÃO DE DENTRO – CASA ATINGIDA PELAS ÁGUAS



Estado de Santa Catarina
PREFEITURA MUNICIPAL DE ALFREDO WAGNER
CNPJ: 83.102.608/0001-54

ENCHENTE DE JANEIRO DE 2010



LOCALIDADE BARRAÇÃO DE DENTRO – AÇOUGUE EM RISCO



LOCALIDADE RIOZINHO – PONTE PARA RIOZINHO E PINGUIRITO



Estado de Santa Catarina
PREFEITURA MUNICIPAL DE ALFREDO WAGNER
CNPJ: 83.102.608/0001-54

ENCHENTE DE JANEIRO DE 2010



LOCALIDADE RIOZINHO – PONTE ACESSO RIOZINHO E PINGUIRITO



LOCALIDADE RIOZINHO – PONTE ACESSO O RIOZINHO E PINGUIRITO



Estado de Santa Catarina
PREFEITURA MUNICIPAL DE ALFREDO WAGNER
CNPJ: 83.102.608/0001-54

ENCHENTE DE JANEIRO DE 2010



LOCALIDADE RIOZINHO – CABECEIRA DA PONTE DANIFICADA



LOCALIDADE S. WENDOLINO – CABECEIRA DA PONTE DANIFICADA E ESTRUTURA COMPROMETIDA E INTRANSITÁVEL



Estado de Santa Catarina
PREFEITURA MUNICIPAL DE ALFREDO WAGNER
CNPJ: 83.102.608/0001-54

ENCHENTE DE JANEIRO DE 2010



LOCALIDADE S. WENDOLINO – PONTE DANIFICADA - INTRANSITÁVEL



LOCALIDADE S. WENDOLINO – PONTE DANIFICADA

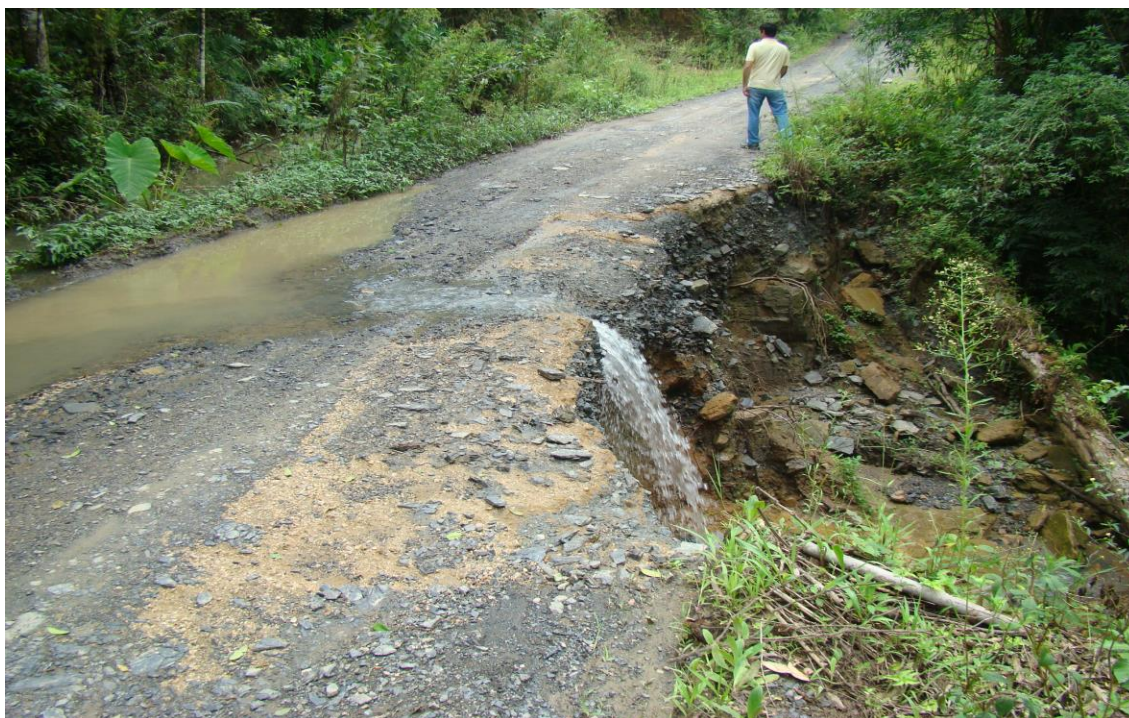


Estado de Santa Catarina
PREFEITURA MUNICIPAL DE ALFREDO WAGNER
CNPJ: 83.102.608/0001-54

ENCHENTE DE JANEIRO DE 2010



LOCALIDADE S. WENDOLINO – DETALHE PONTE DESTRUIDA



LOCALIDADE BARRO BRANCO - ESTRADA COM EROSIÃO E BUEIRO ENTUPIDO



Estado de Santa Catarina
PREFEITURA MUNICIPAL DE ALFREDO WAGNER
CNPJ: 83.102.608/0001-54

ENCHENTE DE JANEIRO DE 2010



LOCALIDADE BARRO BRANCO – BUEIRO ENTUPIDO E EROSÃO NA ESTRADA



LOCALIDADE BARRO BRANCO DIVISA COM CHAPADÃO DO LAGEADO PONTE ATINGIDA EM RISCO (ARRANCOU 03 TRÊS MÃOS FRANCESAS)



Estado de Santa Catarina
PREFEITURA MUNICIPAL DE ALFREDO WAGNER
CNPJ: 83.102.608/0001-54

ENCHENTE DE JANEIRO DE 2010



LOCALIDADE BARRO BRANCO – DIVISA BOM RETIRO – PONTE DANIFICADA



LOCALIDADE ÁGUAS FRIAS – PONTE DE PEDESTRES DANIFICADA POR DESLOCAMENTO DAS PEDRAS



Estado de Santa Catarina
PREFEITURA MUNICIPAL DE ALFREDO WAGNER
CNPJ: 83.102.608/0001-54

ENCHENTE DE JANEIRO DE 2010



LOCALIDADE ÁGUAS FRIAS – PONTE DE PEDESTRES DANIFICADA POR DESLOCAMENTO DAS PEDRAS



LOCALIDADE – ÁGUAS FRIAS – LOCAL ONDE EXISTIA PONTE



Estado de Santa Catarina
PREFEITURA MUNICIPAL DE ALFREDO WAGNER
CNPJ: 83.102.608/0001-54

ENCHENTE DE JANEIRO DE 2010



LOCALIDADE – ÁGUAS FRIAS – LOCAL ONDE EXISTIA PONTE



LOCALIDADE – ÁGUAS FRIAS – LOCAL ONDE EXISTIA PONTE – MORADORES ISOLADOS



Estado de Santa Catarina
PREFEITURA MUNICIPAL DE ALFREDO WAGNER
CNPJ: 83.102.608/0001-54

ENCHENTE DE JANEIRO DE 2010



LOCALIDADE ÁGUAS FRIAS – LOCAL ONDE EXISTIA PONTE – MORADORES ISOLADOS



LOCALIDADE PICADAS BR 282 – GEOLOGOS ANALISANDO DESLIZAMENTO



Estado de Santa Catarina
PREFEITURA MUNICIPAL DE ALFREDO WAGNER
CNPJ: 83.102.608/0001-54

ENCHENTE DE JANEIRO DE 2010



LOCALIDADE PICADAS BR 282 – DESLIZAMENTO CAUSADO PELA ENCHENTE